

DENİZLİ İL MİLLİ EĞİTİM MÜDÜRLÜĞÜ

2018

**ORTAÖĞRETİME GEÇİŞ TERCİH VE
YERLEŐTİRME REHBERİ**

Tercih ve yerleřtirme iřlemleriyle ilgili duyurular nereden takip edilebilir?

Tercih ve yerleřtirme iřlemleriyle ilgili tm duyurulara

<http://www.meb.gov.tr> ve

<http://e-okul.meb.gov.tr> adreslerinden ulařılabilir.

Ayrıca bu sreçte yapılması gereken iřlemlerle ilgili tm ortaokul mdrlklerinden bilgi edinilebilir.



Ortaöğretim Kurumlarına tercih ve yerleřtirmeler hangi tarihler arasında ve nereden yapılacak?



Tercih başvurusu; **02-13 Temmuz 2018** tarihleri arasında

<http://e-okul.meb.gov.tr> adresinden yapılacaktır.

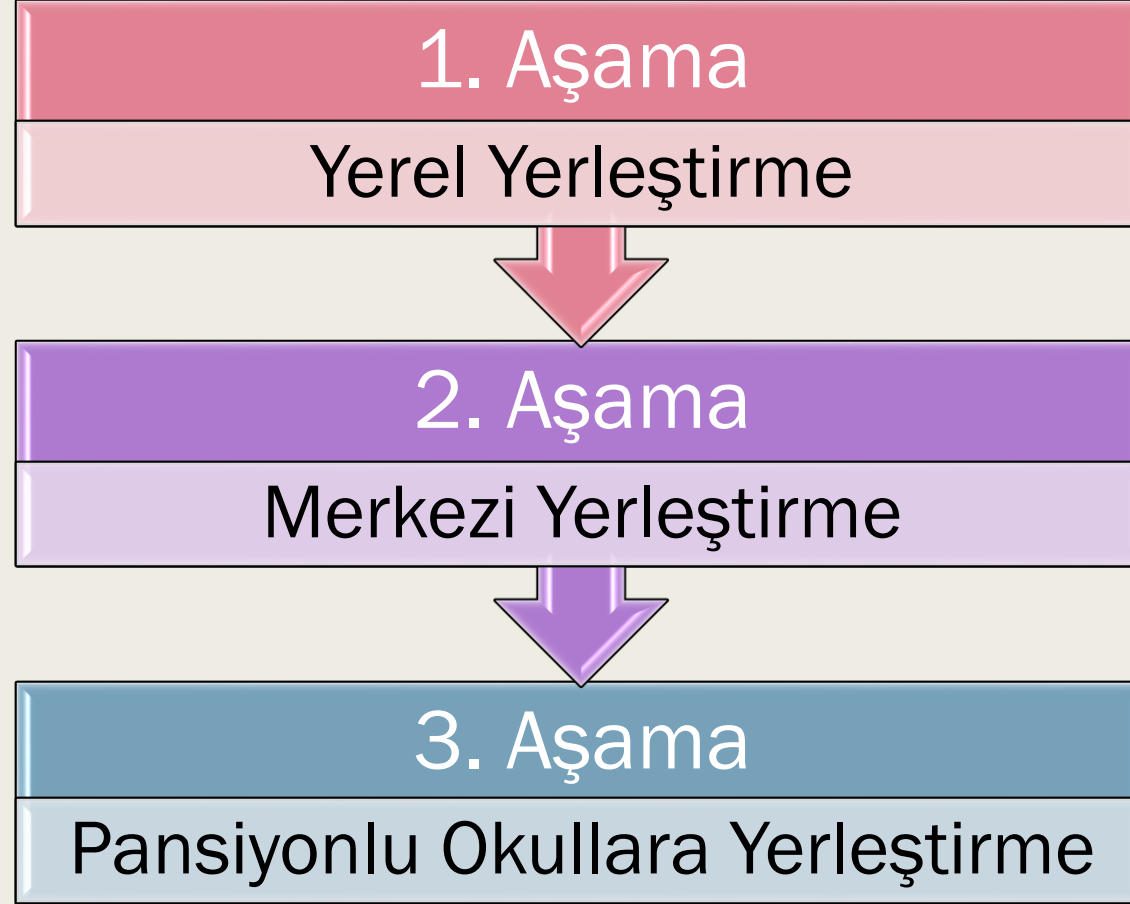
Yerleřtirme sonuçları ve boş kontenjanlar, **30 Temmuz 2018** tarihinde açıklanacaktır.

Ortaöğretim okullarına genel başvuru şartları nelerdir?

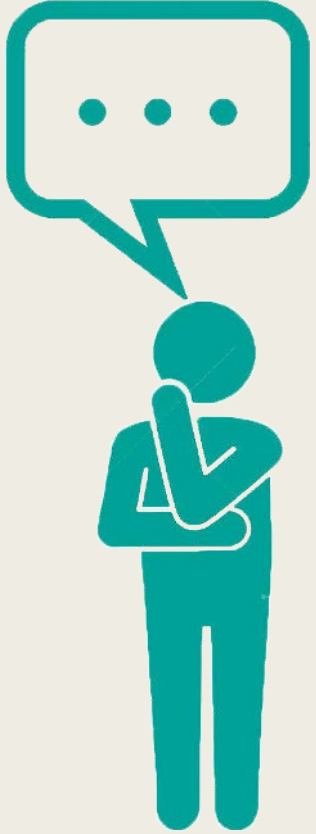
- 2017-2018 eğitim-öğretim yılında ortaokul veya imam hatip ortaokulu 8'inci sınıfını başarıyla tamamlamış veya Açık Öğretim Ortaokulundan mezun durumda olmak,
- Sınavla öğrenci alan okullar için Merkezi Sınav Puanına sahip olmak,
- Başvuru yapılacak okulun kayıt kabul şartlarını taşımak.



Tercih Aşamaları



Yerel Yerleřtirme Nedir?



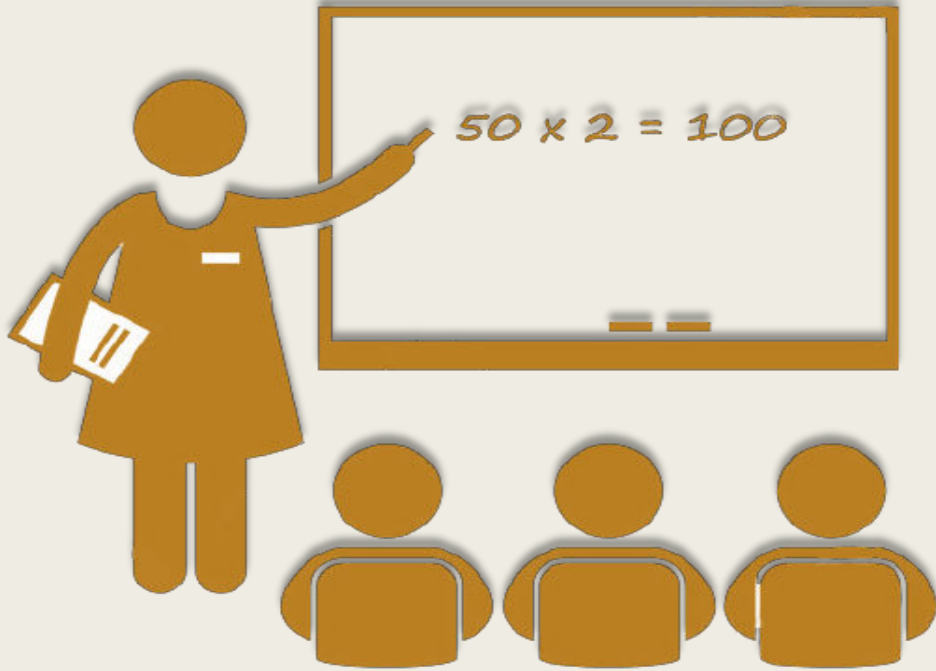
Ortaöğretim kayıt alanları dikkate alınarak, öğrencilerin **ikamet adresleri**, **ortaokullarda bulunuşlukları**, **tercih önceliğı**, **okul başarı puanları**, **devam-devamsızlık ve yaş kriterleri** ile okullara yapılan yerleřtirmeyi ifade eder.

Yerel yerleřtirmede nelere dikkat edilecek?

Yerel yerleřtirme iřlemleri okulların; tr, kontenjanı ve konumuna gre il/ile milli eęitim mdrlklerince oluřturulan ortaęretim kayıt alanlarındaki okullara **ęrencilerin ikamet adresleri**, **ortaokullarda bulunuřlukları**, **tercih ncelięi**, **okul bařarı puanları**, **devam-devamsızlık** ve **yař kriterlerine gre** deęerlendirilerek yapılacaktır.



Tüm öğrenciler yerel yerleştirme tercihi yapmak zorunda mı?



Eğer öğrenci ortaöğretimi örgün eğitimde okumak istiyorsa ve herhangi bir özel ortaöğretim kurumuna kaydını yaptırmamışsa, **yerel yerleştirme tercihi yapmak zorundadır.**

Yerel yerleřtirmede kaç tercih yapılabilir?

ilk 3 (üç) okulu; **Kayıt Alanından seçmek kaydıyla en fazla 5 (beş) okul tercihinde bulunulabilir.**

5 TERCİH

Yapılan tercihlerde, aynı okul türünden (Anadolu Lisesi, Meslekî ve Teknik Anadolu Lisesi, Anadolu İmam Hatip Lisesi) en fazla 3 (üç) okul seçilebilecektir.

Yerel yerleřtirmede 5 tercih yapmak zorunlu mu?

Yerel Yerleřtirmede tanınan 5 (beř) tercih hakkının tamamını kullanmak zorunlu deęildir. Yalnız, bir okula yerleřebilmek için tüm tercihlerin kullanılması önemlidir. **Ancak ilk 3 (üç) tercihi “Kayıt Alanından” yapmak zorunluluęu vardır.**

Yerel yerleřtirme tercihlerinde bütn tercihler Anadolu Lisesi (aynı tür) olabilir mi?

HAYIR

Verilen 5 (beř) tercih hakkının en fazla 3' ayn okul türnden olabilir. İlk 3 (ç) tercih Anadolu Lisesi seilmiřse, **4'nc ve 5'inci tercihler bařka tür okul olmak zorundadır.** Son iki tercih hakk (4'nc ve 5'inci tercihler) "Kayıt Alanından" kullanılabilceęi gibi, "Komřu Kayıt Alan" veya "Dięer" Kayıt Alanlarından da kullanılabilir.

Tayin, başka bir ile taşınma, zorunlu nakil gibi nedenlerle yer değiştiren öğrencilerin durumları nasıl olacak, ortaokulda bulunma düzeyinden dezavantajlı duruma düşecekler mi?

Tayin, doğal afet, zorunlu nakile tabi olma, emekli olarak başka bir yere yerleşme nedenleriyle il dışından gelenlerin çocukları; Anne veya babası ayrılmış veya ölmüş, 24/5/1983 tarihli ve 2828 sayılı Sosyal Hizmetler Kanunu kapsamında koruma kararı koruyucu aile yanına veya ikinci derece yakınlarının yanına yerleştirilenler..

(Kılavuz 1.5.2 Maddesi b) fıkrası) tercihlerini onaylattıkları okul müdürlüğüne durumlarını belgelemeleri halinde **bu madde kapsamında hak kaybına uğramazlar.**

Yerel Yerleřtirme tercihlerinde komřu kayıt alanından veya diđer kayıt alanlarından (il ii veya dıřı) Anadolu lisesi tercih edilebilir mi?

EVET

İlk 2 (iki) tercih Kayıt Alanından Anadolu Lisesi olarak, 3'üncü tercih bir başka tür okul (Meslek Lisesi veya İmam Hatip Lisesi) yine Kayıt Alanından yapılarak, 4'üncü tercih "Komřu Kayıt Alanı" veya "Diđer" Kayıt Alanından Anadolu Lisesi yapılabilir. Beřinci tercih Anadolu Lisesi kontenjanı dolduđu için başka (Kayıt Alanı veya Komřu Kayıt Alanı, Diđer Kayıt Alanı) bir okul türünden olmalıdır.

Yerel Yerleřtirme tercihlerinde kayıt alanından tercih yapmadan sadece “Komřu Kayıt Alanı” veya “Diđer” kayıt alanından tercih yapılabilir mi?

HAYIR

Öncelikle ilk 3 (üç) tercihin Kayıt Alanından yapılması zorunludur. İlk 3 tercih Kayıt Alanından yapılmadan tercihler sisteme kayıt edilemez.

Yerel yerleřtirmede öđrencinin okuduđu ortaokulun etkisi olacak mı?

Bulunduđu “Kayıt Alanında” bir ortaokulda okuyan öđrenci, “Komřu Kayıt Alanı”nda bir ortaokulda okuyan öđrenciye göre; “Komřu Kayıt Alanı” ndaki öđrenci de “Diđer” Kayıt Alanlarında okuyan öđrenciye göre avantajlıdır. Aynı Kayıt Alanında bir ortaokulda okuyan öđrencilerden bulunduđu “Kayıt Alanında” bir ortaokulda dönem olarak fazla okuyan öđrenci az okuyanlara göre daha **avantajlı olacaktır.**

Merkezi Yerleřtirme nedir?



Merkezi sınavla öğrenci alan **okulların belirlenen kontenjanlarına puan üstünlüğüne göre** tercihleri doğrultusunda yapılan yerleřtirmeyi ifade eder.

Merkezi Yerleřtirmede nelere dikkat edilecek?



Merkezî sınavla öğrenci alan okulların belirlenen kontenjanlarına **puan üstünlüğüne göre** tercihleri doğrultusunda yerleřtirme yapılacaktır. Sınavla öğrenci alan okullarda merkezi sınav puanının eşitliğı hâlinde sırasıyla; Ortaokul Başarı Puanına (OBP), öğrencinin doğum tarihine göre yaşı küçük olana, 8'inci, 7'nci ve 6'ncı sınıflardaki yılsonu başarı puanı (YBP) üstünlüğüne, okula özürsüz devamsızlık yapılan gün sayısının azlığına ve tercih önceliğı durumlarına bakılarak yerleřtirme yapılır.

Öğrenciler, merkezi sınav puanına göre öğrenci alan okullardan kaç tercih yapabilirler ?



5 TERCİH

- Merkezi sınava giren öğrenciler, sınavla öğrenci alan okullar tercih ekranından kendilerine sunulan 5 (beş) tercih hakkını istedikleri gibi kullanabilirler. Öğrenciler, aldıkları puanı ve buldukları yüzdelik dilimleri göz önüne alarak, en az 1 (bir), en fazla 5 (beş) tercihte bulunabilirler.

Merkezi Sınav Puanına göre öğrenci alan okulları tercih ederken tercihlerin tümü aynı ilden olmak zorunda mı?



Sınavla öğrenci alan okul tercihleri yapılırken, tercih ekranında ülke çapında sınavla öğrenci alan tüm okullar açılacaktır. Öğrenciler bu ekrandan ilgi ve isteklerine göre en fazla 5 (beş) tercih yapmak kaydıyla;

- Ortaöğretim Genel Müdürlüğüne bağlı Fen Liseleri ve Sosyal Bilimler Liseleri ile özel program ve proje uygulayan Anadolu Liselerini (Tablo-1)'den,
- Mesleki ve Teknik Eğitim Genel Müdürlüğüne bağlı özel program ve proje uygulayan Mesleki ve Teknik Anadolu Liselerinin Anadolu Teknik Programlarını (Tablo-2)' den,
- Din Öğretimi Genel Müdürlüğüne bağlı özel program ve proje uygulayan
- Anadolu İmam Hatip Liselerini (Tablo-3)'den seçebilirler.

Öğrenciler sadece sınavla öğrenci alan okul tercihinde bulunabilir mi?



Bulunamaz. Sınava giren ve Merkezî Sınav Puanına sahip olan öğrenciler dâhil tüm öğrenciler yerel yerleştirme ile öğrenci alan okul tercihinde bulunmak zorundadır. Yerel Yerleştirme ile Öğrenci Alan Okullar ekranından tercih yapılmaması durumunda, öğrencilere Merkezî Sınavla Öğrenci Alan Okullar ile Pansiyonlu Okullar tercih ekranı açılmayacaktır.

Yetenek sınavı ile öğrenci alan okullara kesin kayıt işlemini tamamlamış öğrenciler, tercihte bulunamayacaktır.

Pansiyonlu okul tercihinde bulunmak zorunlu mudur?



Pansiyonlu okul tercihi yapmak zorunlu değildir. Öğrenci isterse bu bölümden de aynı okul türünden en fazla 3 (üç) olmak üzere 5 (beş) tercih yapabilir.

Yerleřtirme önceliđi tercih grupları arasında nasıl yapılacaktır?



Öđrenciler, yerleřtirme işlemleri sonucunda; Merkezî Sınav Puanı ile Öğrenci Alan Okul tercihlerinden birine yerleşmiş ise yerel yerleřtirme tercihleri; Yerel yerleřtirme tercihleriyle bir okula yerleşmiş ise, pansiyonlu okul tercihleri dikkate alınmayacaktır.

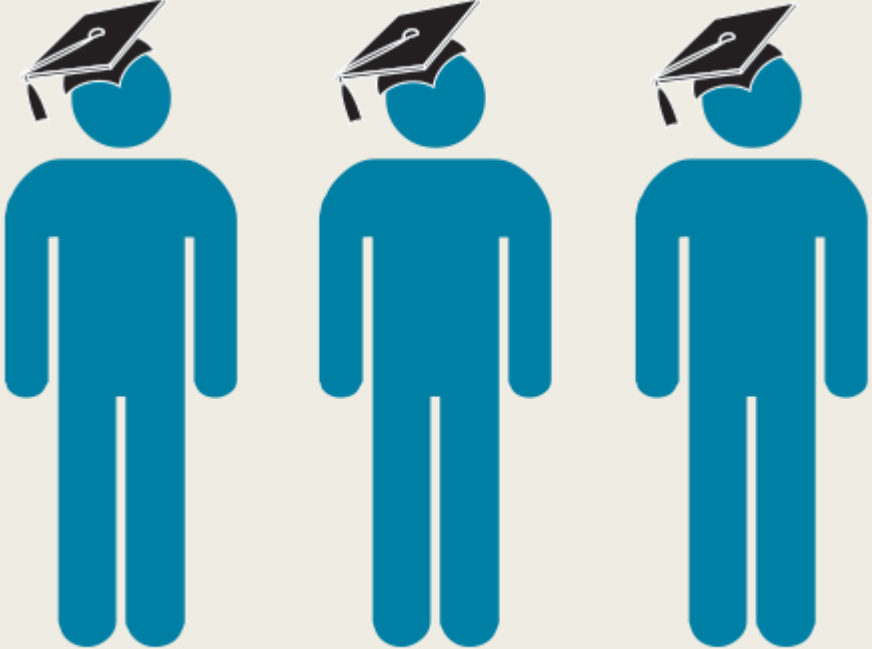
Tercihlerin okul müdürlüklerine onaylatılması zorunlu mudur?



Tercihler belirlendikten sonra; mezun olunan veya herhangi bir ortaokul/imam hatip ortaokulu müdürlüğüne 02-13 Temmuz tarihleri arasında başvurularak tercihlerin sisteme kaydının kontrol edilmesi ve onaylatılması gerekmektedir.

Onaylama işleminden sonra kayıt işlemi çıktısının bir örneği okul müdürlüğü tarafından öğrenci velisine verilecektir.

Özel Öğretim Kurumları Genel Müdürlüğüne bağlı özel ortaöğretim kurumlarına kayıt yaptıran bir öğrenci yerel yerleştirmeye başvurabilir mi?



Özel Öğretim Kurumlarına kayıt işlemini tamamlayan öğrencilere tercih ekranı açılmayacaktır. Ancak öğrenciler, tercih süresi içerisinde özel okul kayıtlarını iptal ettirmeleri durumunda tercihte bulunabilecektir.

Özel Öğretim Kurumları Genel Müdürlüğüne bağlı özel ortaöğretim kurumlarına kayıt işlemleri nasıl olacak?



Özel Öğretim Kurumları, Merkezî Sınav Puanını esas alarak kendi yönetmeliklerine göre öğrenci alabilecektir.

2018/2019 eğitim-öğretim yılı için özel okul kayıt işlemleri, **27 Haziran - 13 Temmuz 2018** tarihleri arasında yapılacaktır.

Yerleřtirmeye esas **nakil iřlemleri** iin tercih bařvuruları ne zaman yapılacaktır.



Yerleřtirmeye esas nakil iřlemi iin; tercih bařvuruları;

1. 06-10 Ağustos 2018,
2. 13-17 Ağustos 2018,
3. 27-31 Ağustos 2018
4. 03-06 Eylül 2018

tarihlerinde saat 17.00'ye kadar herhangi bir ortaokul/imam hatip ortaokulundan yapılabilecektir.

Her nakil döneminde öğrenciler, her gruptan en fazla 3 (ü) okul tercihinde bulunabileceklerdir.

Yerleřtirmeye esas **nakil iřlemleri** iin kimler tercih yapabilecek?



Kayıtlı buldukları okuldan başka bir okula gemek isteyen renciler ve tercihlerine yerleřemeyen renciler yerleřtirmeye esas nakil iřlemleri iin tercih yapabilir.

Yerleřtirmeye esas nakil iřlemleri iin Ka tercih yapılabilir mi?

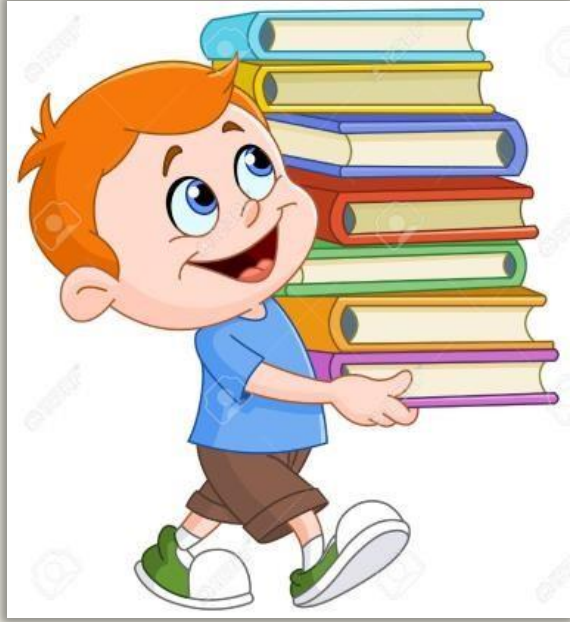


İlk yerleřtirmede tercihine yerleřen ğrencilerin, yerleřtirmeye esas nakil tercih dnemlerinde Kayıt Alanından okul ve farklı tr tercih etme zorunluluęu bulunmayacaktır.

Tercihlerine yerleřemeyen ğrenciler, yerleřtirmeye esas nakil tercihlerinde ilk 2 (iki) okulu Kayıt Alanından semek kaydıyla **en fazla 3 () okul** tercihinde bulunabileceklerdir.

Yapılan tercihlerde aynı okul trnden (Anadolu Lisesi, Meslekî ve Teknik Anadolu Lisesi, Anadolu İmam Hatip Lisesi) **en fazla 2 (iki) okul** seilebilecektir.

Özel eğitim ihtiyacı olan öğrencilerin yerleřtirmeleri nasıl olacaktır?



İlköğretim programını tamamlayan özel eğitim ihtiyacı olan öğrencilerden kaynaştırma yoluyla eğitim alacak öğrenciler, geçerli “Engelli Sağlık Kurulu Raporu” ve Ortaöğretim kademesine yönelik “Özel Eğitim Değerlendirme Kurulu Raporu” doğrultusunda ikamet adresleri, engel durumu ve özellikleri dikkate alınarak, yerel yerleřtirme ile öğrenci alan okullara ilgili mevzuat çerçevesinde her bir şubede iki öğrenciyi geçmeyecek şekilde 10-14 Eylül 2018 tarihlerinde il/ilçe öğrenci yerleřtirme ve nakil komisyonu kararı ile yerleřtirilecektir.



Öğrenciler, ayrıca istemeleri hâlinde yerleştirmeye **esas 4' üncü nakil başvuru döneminde** “Meslekî Eğitim Merkezleri (Çıraklık Eğitim Merkezi)”ni de tercih edebileceklerdir.

Yerleřtirme sonuları hangi adresten ve ne zaman aıklanacaktır?

Yerleřtirme sonuları, 30 Temmuz 2018 tarihinde

<http://www.meb.gov.tr> veya

<https://eokul.meb.gov.tr>

internet adresinden yayımlanacaktır.





Yerleřtirme iřlemleri sonucunda ğrencilerin okullara kayıtları sistem tarafından otomatik olarak yapılacaktır, velilerin kayıt için herhangi bir iřlem yapmasına gerek yoktur.

Hiçbir tercihine yerleşemeyen öğrencilerin yerleştirme işlemleri nasıl yapılacaktır?

Sınavla ve yerel yerleştirme ile öğrenci alan okullardan hiçbirine yerleşemeyen öğrenciler ile 2017/2018 eğitim-öğretim yılında sınıf tekrarına kalan 9'uncu sınıf öğrencileri, il/ilçe öğrenci yerleştirme ve nakil komisyonlarına başvurmaları halinde yerel yerleştirme ile öğrenci alan okullardan kontenjan durumları uygun olanlara **10-14 Eylül 2018 tarihlerinde** komisyonca yerleştirilecektir.

Açık öğretim ortaokulu öğrencileri merkezi yerleştirme ile öğrenci alan okullar için tercih başvurularını nasıl yapacak?

Kayıt kabul şartlarını taşımaları hâlinde sınavla öğrenci alan okullar için tercihlerini kılavuz ekinde yer alan Açık Öğretim Ortaokulu ve Yurtdışından Başvuran Öğrenciler İçin “Tercih Ön Çalışma Formu Ek-2”yi doldurarak yapacaktır. Öğrencilerin doldurdukları formu, **Ölçme, Değerlendirme ve Sınav Hizmetleri Genel Müdürlüğü Emniyet Mahallesi Milas Sokak No:21 (06500) Teknikokullar - Yenimahalle/ANKARA** adresine **13 Temmuz 2018** tarihi mesai bitimine kadar APS veya dengi hızlı posta hizmeti ile göndermeleri gerekmektedir. Bu tarihten sonra gelen başvurular dikkate alınmayacaktır.